



Eseguire la scansione per salvare una copia



ZEUS® SR GUIDA RAPIDA DI AVVIAMENTO

Questo documento descrive i comandi di base del display multifunzione (MFD) B&G Zeus® SR.

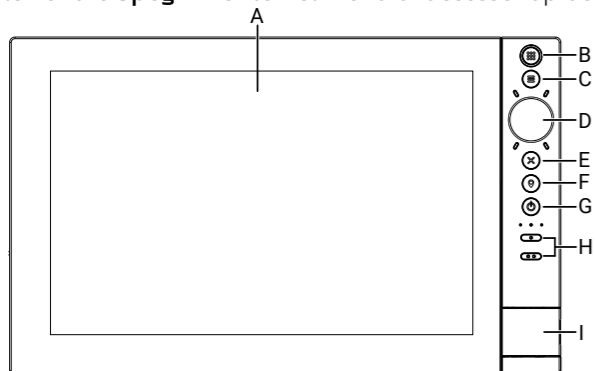
Per la versione più recente di questo documento e di altre guide alle app, scaricare l'app per dispositivi mobili B&G, eseguire la scansione del codice QR® e connettersi con Zeus® SR oppure visitare il sito Web www.bandg.com/downloads/zeus-sr.

→ **Nota:** Fare riferimento al manuale di installazione allegato prima di accendere l'unità.

CONTROLLI DI BASE

Per accendere l'unità, tenere premuto il tasto di accensione (G). Un segnale acustico indica che l'unità è in fase di accensione.

Per spegnere l'unità, tenere premuto il tasto di accensione o selezionare **Spegnimento** nel menu di accesso rapido.



- | | |
|-------------------------------------|---------------------------|
| A Touchscreen | F Waypoint |
| B Home | G Alimentazione |
| C Menu dell'app | H Tasti personalizzabili |
| D Rotella di scorrimento | • 1 unità da 10" |
| E Esci | • 2 unità da 12" e da 16" |
| I Sportello della scheda di memoria | |

Controllo esterno dell'alimentazione

L'alimentazione dell'unità può essere controllata da un interruttore esterno o da altre unità. Per i dettagli sulle opzioni di alimentazione disponibili, consultare il manuale di installazione dell'unità.

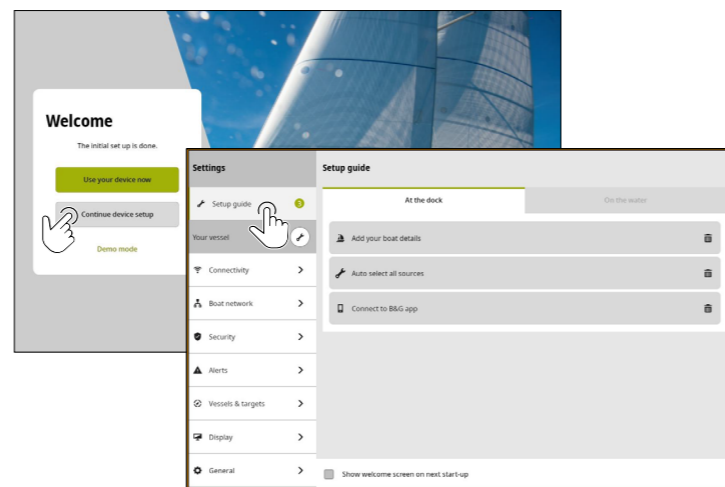
→ **Nota:** Se il display multifunzione è controllato da una fonte di alimentazione esterna, non può essere spento tramite il tasto di accensione. Tenendo premuto il tasto di accensione, invece, l'unità passa in modalità standby. Per riattivare l'unità, premere di nuovo il tasto di accensione.

PRIMO AVVIO

Quando si avvia l'unità per la prima volta o in seguito a un ripristino delle impostazioni di fabbrica, è necessario completare la configurazione iniziale per la lingua, la nazione, il fuso orario, la rete e seguire le istruzioni visualizzate sullo schermo.

GUIDA ALL'INSTALLAZIONE

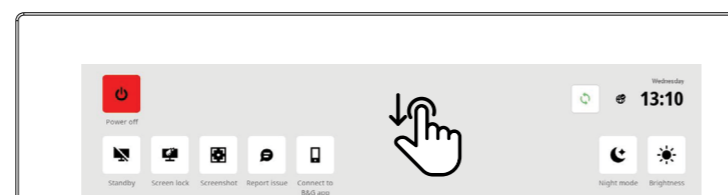
Nella schermata di **Benvenuto** selezionare **Continua la configurazione del dispositivo** per completare le impostazioni del dispositivo. In alternativa, selezionare l'icona delle impostazioni ⚙️, situata sulla schermata iniziale, quindi selezionare **Guida alla configurazione** per configurare l'unità.



→ **Nota:** È importante configurare il display multifunzione per una navigazione precisa e per la sicurezza in mare.

MENU DI ACCESSO RAPIDO

Il menu di accesso rapido consente di accedere immediatamente alle impostazioni e alle funzioni di sistema di base. Premere una volta il tasto di accensione per visualizzare il menu di accesso rapido o scorrere verso il basso dalla parte superiore dello schermo.



→ **Nota:** Per nascondere il menu di accesso rapido, scorrere verso l'alto o toccare un punto qualsiasi dello schermo.

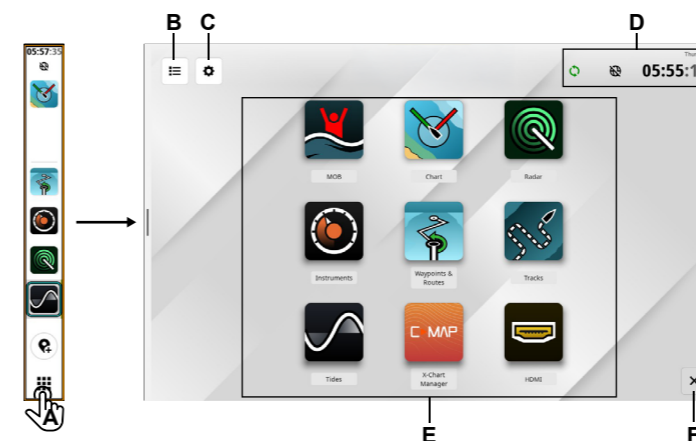
APP

Un'app è un programma per una caratteristica o una funzione univoca. La disponibilità di alcune app dipende dalle dimensioni dell'unità e dall'hardware collegato al sistema.

Per le guide dell'utente specifiche per l'app, scaricare l'app B&G sul dispositivo mobile e collegarla all'unità display o visitare il sito Web: www.bandg.com/downloads/zeus-sr.

SCHERMATA INIZIALE

Selezionare per aprire la barra delle attività e selezionarla nuovamente per accedere alla schermata principale. È possibile accedere a tutte le app, alle impostazioni e ai messaggi di avviso dalla schermata iniziale.



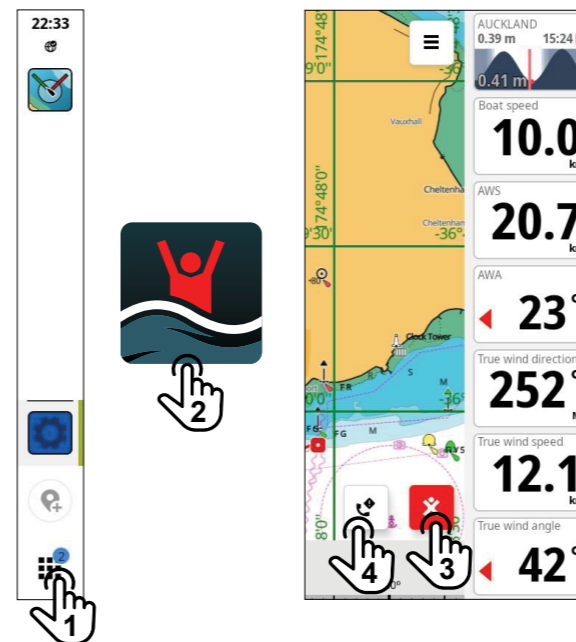
- A Home: selezionare per visualizzare la schermata iniziale
- B Elenco avvisi: selezionare per visualizzare gli avvisi di sistema recenti e cronologici
- C Impostazioni: selezionare per visualizzare le impostazioni del display multifunzione
- D Barra di stato: mostra la data e l'ora attuali, oltre allo stato della sincronizzazione su cloud, della navigazione e della connessione Internet
- E App: un layout a griglia di tutti i sistemi e le app personalizzate
- F Esci: selezionare per uscire dalla schermata iniziale e tornare all'ultima app utilizzata

→ **Nota:** Esci è disattivato se non sono presenti app attive.

EMERGENZA E MOB

Utilizzare l'app MOB (uomo a mare) per le situazioni di emergenza. Per aprire l'app, selezionare l'icona MOB (2) sulla schermata iniziale.

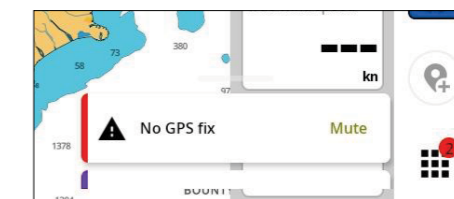
Selezionare l'indicatore "in mare" (3) per creare un waypoint MOB nella posizione dell'imbarcazione. Ora selezionare il pulsante Chiamata di assistenza (4) Seguire le istruzioni per rispondere all'emergenza.



→ **Nota:** Utilizzare l'app Waypoint e rotte per rimuovere il waypoint MOB.

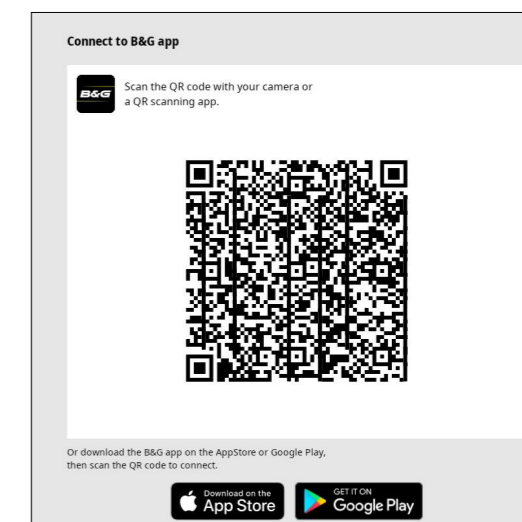
ALLARMI

L'unità monitora costantemente i sensori e i dispositivi collegati per rilevare eventuali avvisi, guasti del sistema e cambiamenti ambientali. È possibile configurare gli allarmi impostando le regole, selezionare **Impostazioni > Allarmi**.



CONNESSIONE ALL'APP PER DISPOSITIVI MOBILI

Selezionare **Connettiti all'app B&G** dal menu di accesso rapido per connettere il dispositivo mobile (telefono o tablet) all'unità. Scaricare l'app per dispositivi mobili B&G dall'App Store® o da Google Play®, quindi eseguire la scansione del codice QR®.



Una volta stabilita la connessione, è possibile utilizzare l'app per dispositivi mobili per:

- Visualizzare e scaricare le guide all'app sul dispositivo mobile
- Registrare l'unità display
- Iscrivere alla cartografia Premium
- Creare waypoint, rotte e percorsi personali
- Esplorare POI (Punti di Interesse)
- Monitorare il traffico marittimo e le condizioni meteorologiche
- Scaricare e applicare gli aggiornamenti software all'unità display

→ **Nota:** Per questa funzione, è necessaria una connessione Internet attiva.